

## NA POCZĄTKU WYRAZÓW

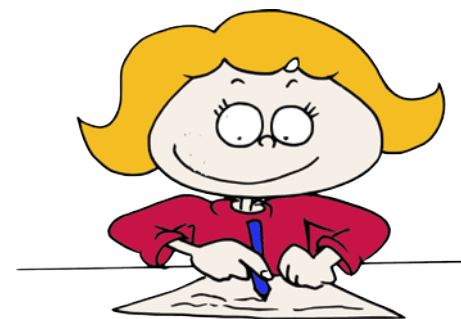
ucho  
ul  
ulica  
urodziny



**Wyjątki:**  
ów, ówczesny,  
ówdzie, ósmy,  
ósemka

## ZAWSZE NA KOŃCU WYRAZÓW

chłopcu  
kotu  
morzu  
słońcu



**W WIELU ZAKOŃCZENIACH  
WYRAZÓW, np.**  
-uch, -un, -unek, -unia, -usz,  
-uszek, -uszka, -uś, -utki

**W FORMACH  
CZASU TERAŹNIEJSZEGO  
ZAKOŃCZONYCH NA:**  
-uję, -ujesz, -uje itp.

maluję, malujesz, maluje  
pracuję, pracujesz, pracuje  
wędruję, wędrujesz, wędruje

Pamiętaj:  
**-uje się nie kreskuje!**



U  
**PISZEMY:**

kukułka  
lektura  
okulary  
żuraw

maluch  
opiekun  
podarunek  
babunia  
kapelus  
staruszka



**W WIĘKSZOŚCI WYRAZÓW,  
W KTÓRYCH NIE MA  
UZASADNIENIA PISOWNIA Ó**